

VIARIS SOLAR TŘÍFÁZOVÝ

CONTAX D-8043 BUS VIARIS SOLAR je doplňkem k nabíječkám elektromobilů VIARIS UNI / VIARIS COMBI+, kterým umožňuje integraci do třífázových fotovoltaických systémů.

Třífázový dvoucestný elektroměr s přímým měřením, až do 80 A, pro montáž na lištu DIN, s portem RS485 a protokolem Modbus, speciálně navržený pro komunikaci s třífázovým elektroměrem VIARIS UNI / VIARIS COMBI +.



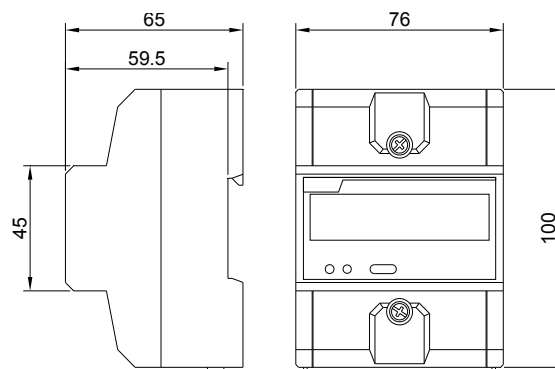
CONTAX D-8043 BUS VIARIS SOLAR má tyto funkce:

- Měření přímé/reverzní energie a celkové činné energie.
- Třífázový činný výkon a celkový činný výkon.
- IR komunikace, protokol EN62056 (IEC1107)
- Komunikace RS485, protokol Modbus.
- LCD displej zobrazuje celkovou činnou energii, přímou a zpětnou činnou energii, fázové napětí, fázový proud, celkový/fázový činný výkon, celkový/fázový zdánlivý výkon, celkový/fázový účinnost, frekvenci atd.
- Chcete-li zobrazit různé údaje na displeji LCD, stiskněte tlačítka

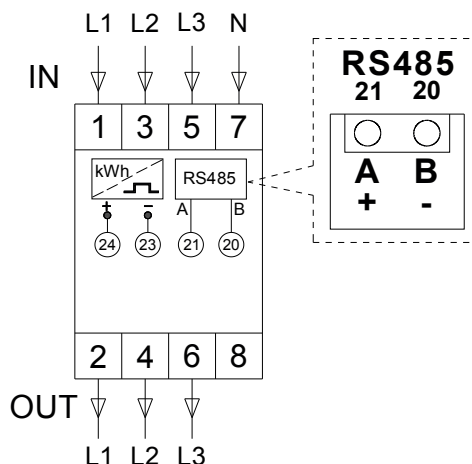
TECHNICKÉ SPECIFIKACE

| | |
|-------------------------|---|
| Referenční napětí: | 3×230/400 Vstř ± 10 % |
| Referenční frekvence: | 50 Hz |
| Referenční proud: | 0,25–5 (80) A |
| Impulzní konstanta: | 1 000 imp/kWh |
| LCD displej: | LCD 6 + 2 |
| Provozní teplota: | -20 ~ +55 °C |
| Přeprava a skladování: | -20 ~ +70 °C |
| Průměrná roční vlhkost: | 75 % |
| Maximální vlhkost: | 95 % |
| Třída přesnosti: | Třída 1.0 |
| Spouštěcí proud: | 0,004 Ib |
| Spotřeba energie: | ≤ 1,5 W, ≤ 10 VA |
| Komunikace: | RS485, protokol Modbus / IR, protokol EN62056 (IEC1107) |
| Splňuje normu: | EN50470-1/3 |

ROZMĚRY



PŘIPOJENÍ



NASTAVENÍ

Konfigurace solárního systému se provádí prostřednictvím Wi-Fi přístupem k IP adrese: 192.168.4.1 odpovídající nabíječkám elektrických vozidel **VIARIS** se zabudovaným webovým připojením ve verzi firmwaru 2.0.54 nebo vyšší (viz *uživatel'ská příručka* k vašim nabíječkám elektrických vozidel **VIARIS**). Vstupte do nabídky **Instalace** a aktivujte možnost **SOLAR**. Vyplňte údaje odpovídající maximálnímu solárnímu výkonu, který lze generovat, vyberte, zda je k dispozici síťový přívod, schéma připojení a třífázové připojení.

SCHÉMA SOLÁRNÍHO SYSTÉMU

V závislosti na schématu solárního systému existují 3 možnosti konfigurace pro připojení nabíječky **VIARIS** a měřičů **TMC100** (viz schémata na zadní straně tohoto návodu).

- **Možnost 1.** **TMC100** jsou připojeny k výstupu investora. Měří to, co fotovoltaický systém vyprodukuje.
- **Možnost 2.** Měřiče **TMC100** se připojují za **rozvaděč**. Celková spotřeba domu se měří společně se spotřebou nabíječky.
- **Možnost 3.** Měřiče **TMC100** jsou připojeny za **rozvaděčem**, ale měří se pouze spotřeba domácnosti.

CONTAX D-8043 BUS VIARIS SOLAR musí být nainstalován před **rozvaděčem**.

Zvolená možnost musí být pro správnou funkci uvedena ve vloženém webovém schématu.

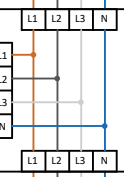
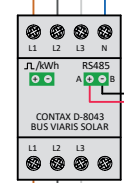
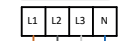
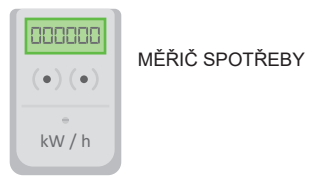
00/10_2021

A01600107060417



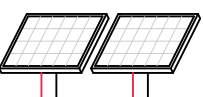
VOLITELNÉ PŘÍSLUŠENSTVÍ

1



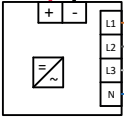
ROZVOD ELEKTRICKÉ PŘÍPOJKY

SOLÁRNÍ PANELE

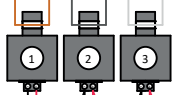


Vc.c.
Vd.c.

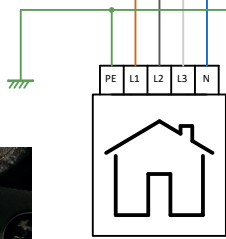
Vc.a.
Va.c.



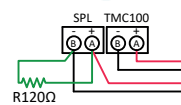
INVERTOR



SOLAR

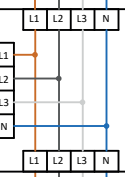
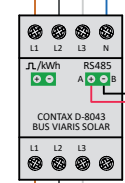
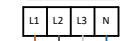
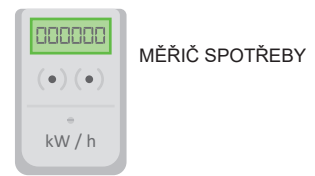


DOMOV



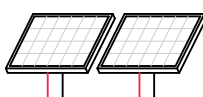
VOLITELNÉ PŘÍSLUŠENSTVÍ

2



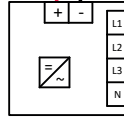
ROZVOD ELEKTRICKÉ PŘÍPOJKY

SOLÁRNÍ PANELE

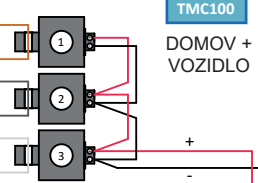


Vc.c.
Vd.c.

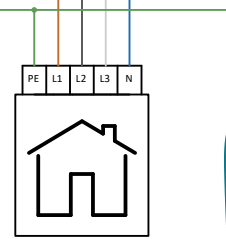
Vc.a.
Va.c.



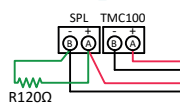
INVERTOR



DOMOV + VOZIDLO

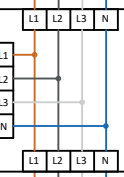
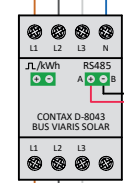
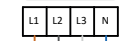
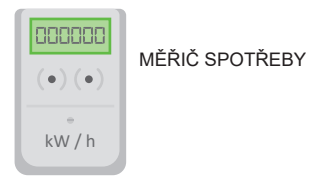


DOMOV



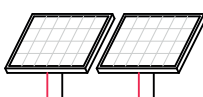
VOLITELNÉ PŘÍSLUŠENSTVÍ

3



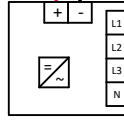
ROZVOD ELEKTRICKÉ PŘÍPOJKY

SOLÁRNÍ PANELE

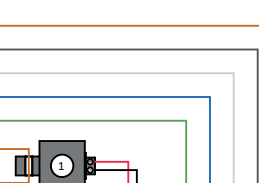


Vc.c.
Vd.c.

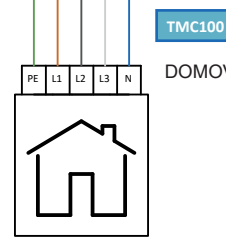
Vc.a.
Va.c.



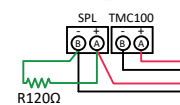
INVERTOR



DOMOV + VOZIDLO



DOMOV



* R120Ω RS485 Mod-BUS

